



CHUDĚJ[®]

LAPAČ STŘEŠNÍCH SPLAVENIN
S LITINOVÝM POVRCHEM SE
ZADNÍM PŘÍTKEM D110



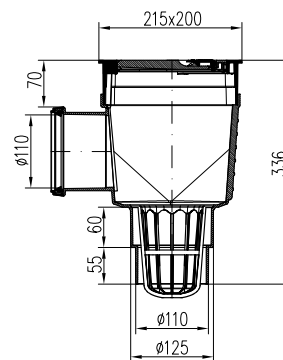
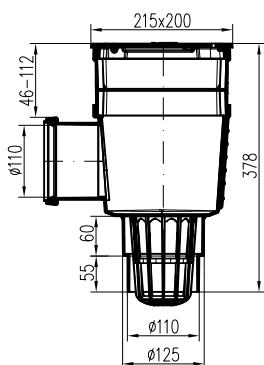
NOVINKA

LAPAČ STŘEŠNÍCH SPLAVENIN S LITINOVÝM POVRCHEM SE ZADNÍM PŘÍTOKEM D110

Nový lapač střešních splavenin s litinovým povrchem se zadním přítokem D110 a spodním odtokem D110/125 je navržen pro spolehlivé napojení svodu u objektů se zateplenou fasádou. Konstrukce umožňuje připojení svodu ze zadní strany pod úroveň terénu, což zajišťuje estetické řešení instalace. K dispozici je také v celoplastovém provedení.

Pro flexibilní instalaci je zároveň možné dokoupit prodlužovací nástavec jako samostatné příslušenství. Výškové nastavení je možné v rozsahu 2 až 8,6 cm.

- ✓ průtok: 530 l/min
- ✓ třída zatížení: L15 – 1 500 kg (litinový povrch), K3 – 300 kg (plastový povrch)
- ✓ protizápachová klapka
- ✓ vyjímatelný košík na nečistoty
- ✓ pevná konstrukce se žebrováním
- ✓ UV stabilizace



Rozměr vtoku [mm]	Hmotnost [kg/ks]	Obj. číslo
110	4,16	926 Li

Rozměr vtoku [mm]	Hmotnost [kg/ks]	Obj. číslo
110	1,37	926

prodlužovací nástavec
(obj. č. 930/15)

